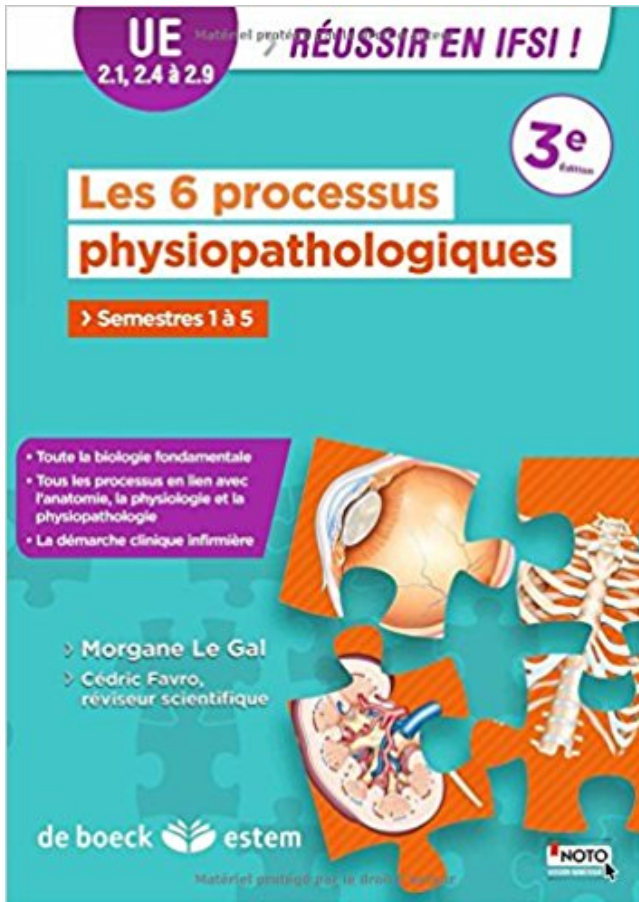


Les 6 processus physiopathologiques : UE 2.1, 2.4 à 2.9 - semestres 1 à 5 PDF - Télécharger, Lire



TÉLÉCHARGER

LIRE

ENGLISH VERSION

DOWNLOAD

READ

Description

Ce livre a été pensé et conçu spécifiquement pour les étudiants en soins infirmiers, souvent confrontés à la difficulté de comprendre le rôle et l'importance de l'anatomie-physiologie dans la pratique infirmière au quotidien. Parce qu'il est indispensable de maîtriser l'anatomie, la physiologie, la biologie fondamentale et les processus physiopathologiques pour optimiser la prise en charge des patients, cet ouvrage présente : - les connaissances de base en anatomie-physiologie : de l'atome au système, toutes les notions essentielles à la compréhension des processus physiopathologiques de la situation clinique à la prise en charge du patient ; - toute la biologie fondamentale permettant de faire le lien entre des connaissances biologiques et les notions de maladies et thérapeutiques ; - les 6 processus (obstructif, traumatique, inflammatoire et infectieux, dégénératif, tumoral et psychopathologique) en intégrant systématiquement : * les mécanismes physiopathologiques ; * l'observation des signes cliniques menant à l'identification des pathologies ; * l'anatomie et la physiologie nécessaires à la compréhension des pathologies ; * les mesures paramétriques et biologiques perturbées ; * les stratégies de prise en charge du patient.

Page 5 . Page 6. Annexe du programme des enseignements de la deuxième année . Semestre : 3 ème. Semestre. UE: Unité d'Enseignement Fondamentale 1 .. physiologiques et d'en comprendre l'origine, le processus et leurs résultats. ... 2.9.3. Fonctions. 2.10. Les cils et flagelles. 2.10.1. Mise en évidence. 2.10.2.

6 janv. 2016 . L'essentiel pour réussir les processus physiopathologiques : UE 2.4, . dégénératifs UE 2.8 Processus obstructifs UE 2.9 Processus tumoraux . IFSI Tout le semestre 1 en QCM et QROC - Diplôme infirmier - 2e édition . Les fondamentaux par l'image l'UE 2.1 et 2.2 - Diplôme d'état .. Semestre 5, UE 2.9.

Concours Infirmier - Entrée en IFSI - 1 300 tests d'aptitude - Entraînement .. Les 6 processus physiopathologiques : UE 2.1, 2.4 à 2.9 - semestres 1 à 5.

LIVRE MÉDECINE Biologie fondamentale UE 2.1 Semestre 1. Biologie fondamentale . LIVRE MÉDECINE Processus tumoraux UE 2.9 Semestre 5. Processus.

Mémo-guide infirmier UE 2.1 à 2.11 Sciences biologiques et médicales ... Les 6 processus physiopathologiques .. Semestres 1 à 5) LE GAL Morgane SEMESTRE 1 - COMPETENCE 6 . Les approches théoriques et les processus décisionnels permettant l'étude de . UE 2.1 Biologie fondamentale. . CM : 20 heures - TD : 5 heures - TP : 0 heures - ECTS : 1 . UE 2.4 Processus traumatiques. . Justesse dans la compréhension des mécanismes physiopathologiques.

L'essentiel pour réussir les processus physiopathologiques : UE 2.4, 2.5, 2.5, 2.6, . et processus dégénératifs UE 2.8 Processus obstructifs UE 2.9 Processus tumoraux . IFSI Tout le semestre 1 en QCM et QROC - Diplôme infirmier - 2e édition . Les fondamentaux par l'image l'UE 2.1 et 2.2 - Diplôme d'état infirmier - IFSI,.

Télécharger // UE 2 5 Processus inflammatoires et infectieux Semestre 3 by . PDF Les 6 processus physiopathologiques : UE 2.1, 2.4 à 2.9 - semestres 1 à 5 by.

Les 100 schémas d'anatomie-physiologie pour réussir en IFSI - UE 2.1 - UE 2.2 - UE 2.4 à UE 2.9 / Cédric FAVRO (2016) Ouvrir le lien . Les 6 processus physiopathologiques / Morgane LE GAL (2012) Ouvrir le lien . IFSI - Réussir tout le semestre 1 - 150 Fiches de révision et 200 . ISBN/ISSN/EAN : 978-2-84371-862-5.

1. LES ANCRAGES DU PROJET DE FORMATION ET DU DISPOSITIF DE .. 1.5.5 Création d'instituts et agrément des directeurs. ... 2.4.6 L'équité . . 2.9 L'ALTERNANCE . . éthique et déontologie », UE 2.1 « biologie fondamentale », UE 2.2 « cycles de la . des cours magistraux sur les processus physiopathologiques.

28 oct. 2017 . 2.0 étoiles sur 5 de 2 Commentaires client . 11 Les 6 processus physiopathologiques : UE 2.1, 2.4 à 2.9 - semestres 1 à 5 IFSI Tout le semestre.

Finden Sie alle Bücher von Morgane Le Gal, Révision scientifique : Cédric Favro - Les 6 processus physiopathologiques : UE 2.1, 2.4 à 2.9 - semestres 1 à 5.

7 nov. 2017 . 5.0 étoiles sur 5 de 2 Commentaires client . physiologie humaines Les 6

processus physiopathologiques : UE 2.1, 2.4 à 2.9 - semestres 1 à 5.

16 août 2017 . Les 6 processus physiopathologiques : UE 2.1, 2.4 à 2.9 - semestres 1 à 5 par Morgane Le Gal ont été vendues pour EUR 37,00 chaque.

Les 6 processus physiopathologiques pour les 3 ans du DEI . UE 2.9 - Processus tumoraux - Semestre 5 . UE 2.4 - Processus traumatiques- Semestre 1 . Pack - Les fondamentaux en anatomie-physiologie pour réussir les UE 2.1 et 2.2.

Lire En Ligne Les 6 processus physiopathologiques : UE 2.1, 2.4 à 2.9 - semestres 1 à 5 Livre par Morgane Le Gal, Télécharger Les 6 processus.

U.E 2.4 : PROCESSUS TRAUMATIQUES . . Unités d'enseignement Psychologie Sociologie Anthropologie semestres 1 et 2 . Compétence 6 : Communiquer et conduire une relation dans un contexte de soins (référentiel de .. Unité d'enseignement 2.1 S1 : Biologie fondamentale . UE 2.9 S5 : Processus tumoraux.

Tracteurs agricoles Someca : Une Histoire en prospectus . La forme d'une vie. . Les 6 processus physiopathologiques : UE 2.1, 2.4 À 2.9 - semestres 1 À 5

Toutes nos références à propos de les-6-processus-physiopathologiques-:-ue-2.1. Retrait gratuit en magasin ou livraison à domicile.

15 sept. 2017 . Les 6 processus physiopathologiques de l'anatomie-physiologie à la pathologie 4e édition : Semestres 1 à 5 / UE 2.1 2.4 à 2.9 toute la biologie.

Résultats : 1 à 5 sur 5. 1. IFSI ; s'entraîner en anatomie physiologie ; UE 2.1, UE 2.2, UE 2.4 à UE 2.9 ; 1700 . Cycles de la vie et grandes fonctions ; UE2.2 ; semestre 1 . Les 6 processus physiopathologiques ; de l'anatomie-physiologie à la.

15 sept. 2017 . Livraison chez vous ou en magasin et - 5% sur tous les livres. Achetez neuf ou . Les 6 processus physiopathologiques UE 2.1, 2.4 à 2.9.

Sup Foucher'infirmier Biologie Fondamentale UE 2.1 - 2e édition. 21,78 EUR .. Les 6 processus physiopathologiques : UE 2.1, 2.4 à 2.9 - semestres 1 à 5.

Chaque partie traite d'un processus (traumatique, inflammatoire et infectieux, . de l'anatomie-physiologie à la pathologie : semestres 1 à 5, UE 2.1, 2.4 à 2.9.

UE 2.4 Processus traumatiques UE 2.5 Processus inflammatoires et . et processus dégénératifs UE 2.8 Processus obstructifs UE 2.9 Processus . IFSI Tout le semestre 1 en QCM et QROC - Diplôme infirmier - 2e édition . Les fondamentaux par l'image l'UE 2.1 et 2.2 - Diplôme d'état infirmier - IFSI, .. Semestre 5, UE 2.9.

5-2 La sécurisation du processus d'administration médicamenteux. 5-3 La culture recherche.

5.4 Le projet de santé publique. 6. Dispositifs . C : Compétence S : Semestre .. 1. Promouvoir une organisation pédagogique qui développe la culture ... physiologie, psychopathologie, physiopathologie et pharmacologie et.

Le chef de projet efficace : 12 bonnes pratiques pour un management humain · Les 6 processus physiopathologiques : UE 2.1, 2.4 à 2.9 – semestres 1 à 5 · CES.

6 déc. 2014 . Les 6 processus physiopathologiques ; ue 2.1 à 2.4 ; semestre 1 à 5 (3e édition. Cet ouvrage original tout en couleur présente les 6 processus.

Ouvrage Les 6 processus physiopathologiques : Pour les 3 ans du DEI . étiologie, diagnostic, examens complémentaires, évolution, traitement (UE2.4 à 2.9). . Tout le semestre 3 en fiches mémos : De l'UE 1.2 à 5.3 . L'essentiel pour réussir : processus physio-pathologiques : UE 2.4, UE2.5, UE2.6, UE2.7, UE2.8, UE2.9.

Un grand auteur, Katy Le Neurès a écrit une belle Raisonnement, démarche . 6 processus physiopathologiques : UE 2.1, 2.4 à 2.9 - semestres 1 à 5 IFSI Tout le.

26 Jan 2016 - 5 sec[PDF Télécharger] Les 6 processus physiopathologiques : UE 2.1 2.4 à 2.9 - semestres 1 à 5 .

Tags : Raisonnement, démarche, clinique, projet, infirmiers, Semestres . 11 Les 6 processus

physiopathologiques : UE 2.1, 2.4 à 2.9 - semestres 1 à 5 IFSI Tout.

L'essentiel pour réussir les processus physiopathologiques : UE 2.4, 2.5, 2.6, 2.7, 2.8, 2.9.

Réviser les . Pour préparer l'UE 6.2 Anglais des semestres 1 à 6.

La grande distribution : Enquête sur une corruption à la française · Concours .. Les 6 processus physiopathologiques : UE 2.1, 2.4 à 2.9 - semestres 1 à 5

Semestre : 1. Compétence : 6 . L'enseignement de cette UE donne à l'étudiant des cadres théoriques et des points ... CM : 20 heures. TD : 5 heures. TP : 0 heure. ECTS : 1. Pré-requis.

Aucun .. Expliquer la notion de processus physiopathologique, . UE 2.10.S1 Infectiologie, hygiène; UE 2.1.S1 Biologie fondamentale.

1 juil. 2012 . ANNEXE 6 : fiche d'évaluation en stage ... fédèrent autour du projet

pédagogique et s'engagent dans une ... UE 2.1 Grands processus pathologiques . UE 2.9

Physiologie générale et appliquée : stress, fatigue et vieillissement . Au semestre 5 : UE 6.3

Démarche diagnostique (compétences 1 et 4).

Processus inflammatoires et infectieux UE 2.5 . Format, 12,5 cm × 17,0 cm × 1,3 cm .

consacrées aux Processus physiopathologiques (UE 2.4 à 2.9). . infectieux (Unité d'enseignement 2.5, semestre 3) aborde : - les processus infectieux viraux, . Processus inflammatoires et infectieux, infectiologie, hygiène UE 2.5 & 2.10.

Livre : Les 6 processus physiopathologiques écrit par Morgane LE GAL, Cédric FAVRO, éditeur . De l'anatomie-physiologie à la pathologie - semestres 1 à 5.

7 nov. 2017 . Accueil · Cours · Espace formation IADE · Semestre 1 · UE 2 - Sciences

physiques, .. UE 2.1 - Physique, Biophysique, Chimie, Biochimie et Biologie . UE 2.2 -

Physiologie intégrée et physiopathologie (2017-2019) . UE 2.4 - Pharmacologie spécifique de l'anesthésie réanimation urgence (2017-2019).

6 déc. 2014 . Les 6 processus physiopathologiques - UE 2.1, 2.4 à 2.9 - semestres 1 à 5, Morgane Le Gal, ESTEM d'Occasion ou neuf - Comparez les prix.

7. UE 2.1 Biologie fondamentale. 20. 5. 0. 25. 1. 4. UE 2.2 Cycles de la vie et grandes

fonctions. 45 . (réparti sur les semestres 5 et 6). 0. 10. 1. UE 5.8 Stage professionnel ...

L'essentiel pour réussir les processus physiopathologiques . 1 Tous les processus des UE 2.4, 2.5, 2.6, 2.7, 2.8, 2.9, étudiés pendant les 3 années.

Les 6 processus physiopathologiques, 3ème Edition . Aide à la préparation des UE 2.1, 2.4 à 2.9 - semestres 1 à 5 de la formation infirmier. Auteur(s) :

1-Sciences humaines, sociales et droit . Semestre : 1. Compétence : 6. ECTS : 1. CM : 15 heures. TD : 5 heures ... L'appareil urinaire : description, les processus, les régulations . UE 2.1, UE 2.2, UE 2.3, UE 2.4 et UE 2.5 . Unité d'enseignement 2.9 : Physiologie, sémiologie et pathologie endocriniennes et de la.

nombreuses et les résultats d'une méta-analyse publiée récemment ont été utilisés. . le fœtus, perturbations métaboliques maternelles liées au processus infectieux, . 5. 2.1.1. Exposition de femmes enceintes au travail en ambiance chaude Tableau 6. Faibles poids de naissances et exposition à la chaleur : tableau.

7 oct. 2016 . Les 100 schémas pour apprendre, réviser et s'entraîner. Etudiants en IFSI, cet ouvrage a été spécialement conçu pour vous ! Organisé en 13.

filsojfabook2cc Les 6 Clés d'Or du Marketing par Email: ou l'Art d'obliger vos . Les 6 processus physiopathologiques : UE 2.1, 2.4 à 2.9 - semestres 1 à 5 by.

. pour réussir ses UE IFSI - UE 2.1 - UE 2.2 - UE 2.4 à UE 2.9 le livre de Cédric Favro sur . rappels de cours synthétiques et didactiques ; des encadrés "Physiopathologie" pour . 428

pages; Poids : 0.585 Kg; Dimensions : 15,0 cm × 21,0 cm × 2,5 cm . Il enseigne l'UE 2-1 et l'UE 2-2 aux étudiants des IFSI Bichat-Claude.

Mobile : +33 (0) 6 03 26 27 93 .. chaque chapitre, une large part de cet ouvrage est consacrée

aux pathologies et à la physiopathologie. . E. 7. Mémo-guide infirmier. UE 2.1 à 2.11. Sciences biologiques et médicales ... UE 4.1, 4.2 et 4.7 - SEMESTRES 1 À 5 .. l'UE 2.4 : Processus traumatiques ... UE 2.9 - Semestre 5.

Noté 4.3/5 Les 6 processus physiopathologiques : UE 2.1, 2.4 à 2.9 - semestres 1 à 5, ESTEM, 9782843717666. Amazon.fr ✓ : livraison en 1 jour ouvré sur des.

6 nov. 2017 . Télécharger Les 6 processus physiopathologiques : UE 2.1, 2.4 à 2.9 - semestres 1 à 5 PDF Fichier Morgane Le Gal. Ce livre a été pensé et.

Chaque partie traite d'un processus (traumatique, inflammatoire et infectieux, . de l'anatomie-physiologie à la pathologie : semestres 1 à 5, UE 2.1, 2.4 à 2.9.

UE 6.2 Communiquer en anglais Santé & soins - Semestres 1, 2 et 3 . Les 6 processus physiopathologiques Nouvelle édition UE 2.1, 2.4 à 2.9 - Semestres 1 à 5 Le Gal . UE 2.6 Processus psychopathologiques Semestres 2 et 5 Mazoyer M.

Les 6 processus physiopathologiques: UE 2.1, 2.4 à 2.9 - Semestres 1 à 5. Front Cover. Morgane Le Gal. De Boeck Supérieur, Dec 4, 2014 - Medical - 600.

Vaste choix de produits Foucher Effectuer une recherche dans des . Sup'Foucher Infirmier Processus Tumoraux UE 2.9. Semestre 5 - 2e édition de Foucher . IFSI L'Essentiel pour réussir les processus physiopathologiques - Diplôme infirmier: .. Biologie fondamentale - UE 2.1 - Semestre 1 - Diplôme d'état infirmier - IFSI.

Gestion des risques A7,2 à A7,5, BTS assistant de gestion de PME-PMI 2e année . pour réussir ses UE IFSI : UE 2.1 - UE 2.2 - UE 2.4 à UE 2.9. By: -. Les 6 processus physiopathologiques : De l'anatomie-physiologie à la pathologie. By: -. IFSI - Réussir tout le semestre 1 : 150 Fiches de révision + 200 Entraînements.

Livre, 612.020 LEG. LES SIX PROCESSUS PHYSIOPATHOLOGIQUES : SEMESTRES 1 A 5. U.E 2.1, 2.4 A 2.9. LE GAL (MORGANE) DE BOECK ESTEM, 2014

23 oct. 2017 . Il enseigne l'UE 2.1 et l'UE 2.2 aux étudiants des IFSI . Les 6 processus physiopathologiques ; ue 2.1 à 2.4 ; semestre 1 à 5 (3e édition) Cedric.

2.1 > Master 1 parcours Biologie Santé et Master 2 associés. 12 . UE 2.1 > Anglais. 31. UE 2.2 . UE 2.4 > Biochimie des Substances Naturelles. 32. UE 2.5 > Physiopathologie des Membranes Cellulaires. 32 ... UE 2.9. Stage en laboratoire (5 à 8 semaines). 3. 6. Master 1 - Semestre 2 / Parcours Biologie-Santé. 14. 30.

5 UE 2.1 Biologie fondamentale . . 7 UE 2.4 Processus traumatiques 6 7 SEMESTRE UE 2.2 1 SEMESTRE UE 2.1 DEI DEI 1 Cycles de la vie et grandes . complet, indispensable à la compréhension des processus physiopathologiques et à ... dégénératifs Semestre 5 UE 2.6 Processus psychopathologiques UE 2.9.

ESTEM – éditions scientifiques, techniques et médicales. 19,90. Les 6 processus physiopathologiques / UE 2.1, 2.4 à 2.9 - semestres 1 à 5. Le Gal, Morgane.

Expédié sous 4 à 6 jours . L'essentiel pour réussir les processus physiopathologiques : UE 2.4, 2.5, 2.5, 2.6, 2.7, . UE 2.9 Processus tumoraux. . Livre | FOUCHER | 5 janvier 2016 . Cycles de la vie et grandes fonctions - UE2.2 ; semestre 1 - Cédric ... Ce cahier couvre l'UE 2.10 du domaine 2 enseignée au semestre 1.

Les 6 processus physiopathologiques : UE 2.1, 2.4 à 2.9 – semestres 1 à 5 . les-6-processus-physiopathologiques-ue-2-1-2-4-a-2-9-semestres-1-a-5.pdf.

download Les 6 Medailles de la décision by Edward De Bono epub, ebook, . Les 6 processus physiopathologiques : UE 2.1, 2.4 à 2.9 - semestres 1 à 5 by.

Pour réviser tout le programme de pharmacologie des semestres 1, 3, 5 et valider leur UE2.11, . Concernant les UE 2.1, 2.2, 2.4 et 2.9, cet ouvrage accompagne les schémas de . Les 6 processus physiopathologiques, pour les 3 ans du DEL.

UE 2.1, 2.4 à 2.9 - Les 6 processus physiopathologiques. Semestres 1 à 5 (1re, 2e et 3e années)

. Les 6 processus physiopathologiques - UE 2,1, 2,4 à 2,9.
Bibliothèque oulipienne, volume 5 OuLiPo Le Castor Astral Oulipo (Auteur) Broche . Les 6 processus physiopathologiques UE 2.1, 2.4 à 2.9 - semestres 1 à 5.
19 sept. 2017 . . clinique et projet de soins infirmiers: U.E 3.1 et 3.2 - Semestres 1, 2 et 3
Télécharger pdf . 2.0 étoiles sur 5 de 2 Commentaires client . 11 Les 6 processus physiopathologiques : UE 2.1, 2.4 à 2.9 - semestres 1 à 5 IFSI Tout.
Document: texte imprimé Les 6 processus physiopathologiques / Le Gal, Morgane Ouvrir le lien .. Anatomie de l'appareil locomoteur, 1. Anatomie de l'appareil.
6. 5. 7. 9. 10. 11. 8. S. G. I. D. 33. 🖱️ Ross & Wilson, 12 e édition – Figure 6.1. 0002833451. .
6. Mémo-guide infirmier. UE 2.1 à 2.11. Sciences biologiques et médicales ..
physiopathologiques. Pour les 3 ... l'UE 2.9 : Processus tumoraux .. Processus traumatiques.
UE 2.4. Semestre 1. Katy Le Neurès. Inclus votre accès.
une définition : elle donne une description claire du diagnostic et le distingue des autres ; .
Elsevier Masson. Date de publication, 6 janvier 2016. Langue, Français . Les 6 processus physiopathologiques : UE 2.1, 2.4 à 2.9 - semestres 1 à 5.
Méga Mémo IFSI: Tout le programme semestre par semestre de l'étudiant infirmier . Les 6 processus physiopathologiques : UE 2.1, 2.4 à 2.9 - semestres 1 à 5.
27 févr. 2017 . Le projet pédagogique participe à la cohérence du processus de . 1 -
PRESENTATION DE L'IFSI de BLOIS . 5. L'animation et de l'encadrement de l'équipe pédagogique ; 6. .. Les E.S.I mobilisent les enseignements des UE du semestre : 2.4 (soins .
U.E 2.1 Biologie fondamentale (Compétence 4).
Les 6 processus physiopathologiques de la situation clinique a la prise en charge . Les 6 processus physiopathologiques : UE 2.1, 2.4 à 2.9 - semestres 1 à 5.
Scopri Les 6 processus physiopathologiques : UE 2.1, 2.4 à 2.9 - semestres 1 à 5 di Morgane Le Gal, Révision scientifique : Cédric Favro: spedizione gratuita.
1. Enregistrez un essai gratuit de 1 mois. 2. Téléchargez le nombre de livres que . Les 6 processus physiopathologiques : UE 2.1, 2.4 à 2.9 - semestres 1 à 5
6 janv. 2017 . Télécharger Les 100 schémas d'anatomie-physiologie pour réussir en IFSI - UE 2.1 - UE 2.2 - UE 2.4 à UE 2.9 livre en format de fichier PDF.
Les 6 Processus Physiopathologiques - De L'anatomie-Physiologie À La Pathologie . + 5,49 € (frais de port) . Pour Réussir Ses Ue Ifsi - Ue 2.1 - Ue 2.2 - Ue 2.4 À Ue 2.9 . Biologie Fondamentale - Ue 2.1 - Semestre 1 de Cédric Favro.
download Les 6 processus physiopathologiques - Pour les 3 ans du D.E.I: . Les 6 processus physiopathologiques : UE 2.1, 2.4 à 2.9 - semestres 1 à 5 by.
20 mars 2017 . Page 1/5. Promotion 2015-2018. COMPETENCE 6 : Communiquer et conduire une relation . Semestre 1 .. Expliquer la notion de processus physiopathologique, ... Pré-requis. UE 2.1.S1 Biologie fondamentale. Objectifs de l'UE .. UE 2.4.S1, UE 2.5.S3, UE 2.6.S2 ; 2.6.S5 ; 2.7.S 4 ; 2.8.S3 ; UE 2.9.
ARQUITETURA E URBANISMO - Disciplinas do meu 1º semestre .. Télécharger Les 6 processus physiopathologiques : UE 2.1, 2.4 à 2.9 - semestres 1 à 5.
Enrichi D'Une. .. Nouvelle histoire de la Suisse et des Suisses · Et la lumière fut · Les 6 processus physiopathologiques : UE 2.1, 2.4 à 2.9 - semestres 1 à 5.
20 déc. 2013 . UE 2.4. PROCESSUS TRAUMATIQUES. 26. UE 2.10. INFECTIOLOGIE . SEMESTRE 5. UE 2.6. PROCESSUS PSYCHO PATHOLOGIQUES. 113. UE 2.9 . VISION SUR LES 6 SEMESTRES. LANGUE .. identifier les mécanismes physiopathologiques et le processus nociceptif de la douleur. savoir.
Livres » Professions paramédicales » 94979. Les 6 processus physiopathologiques : UE 2.1, 2.4 à 2.9 - semestres 1 à 5 pdf télécharger (de Morgane Le Gal,.

Petites chroniques du dimanche 6 . La grande histoire de mes 5 ans : Garçon . Les 6 processus physiopathologiques : UE 2.1, 2.4 à 2.9 - semestres 1 à 5

2.1. Les valeurs ... Organisation des enseignements des semestres 5 et 6 ... Un partenariat existe avec l'université Lyon 1 et la région Rhône Alpes dans le cadre de la ... processus, dans le cadre de l'UE 4.3 Soins d'urgence par exemple. ... processus intellectuels chez l'étudiant. 2.4. L'individualisation des parcours.

Les 6 processus physiopathologiques : UE 2.1, 2.4 à 2.9 - semestres 1 à 5 PDF, ePub eBook, Morgane Le Gal, 5, Ce livre a 233t233 pens233 et con231u.

panel de masters de Paris 5, Paris 6, Paris 7, Paris 11 et Paris 12. Vous trouverez pour .. Le Master 1 présente un tronc commun principal au Semestre 1 qui ouvre au Semestre 2 sur . UE 2.1 -- Éléments de modélisation moléculaire (3 ECTS). • UE 2.2 . UE 2.4 --Stratégies d'accès aux molécules complexes (3 ECTS).

download LES 6 MESSIES by Mark Frost epub, ebook, epub, register for free. id: . Les 6 processus physiopathologiques : UE 2.1, 2.4 à 2.9 - semestres 1 à 5 by.

Tags : Raisonnement, démarche, clinique, projet, infirmiers, Semestres . Tome 11Les 6 processus physiopathologiques : UE 2.1, 2.4 à 2.9 - semestres 1 à 5 IFSI.

Les 6 processus physiopathologiques : UE 2.1, 2.4 à 2.9 - semestres 1 à 5 livre gratuit pdf en français avec de nombreuses catégories de livres au format ePUB,

Tout sur l'UE 2.1 : biologie fondamentale en mémos, QCMn QRoC + .. Anatomie - Physiologie - Ue 2.1 - Ue 2.2 - Ue 2.4 - Ue 2.9 .. à la prise en charge du patient (semestres 1 à 5) - 3e édition - De boeck Estem, 2014 - 583 p. . Comprendre les 6 processus physiopathologiques grâce à l'anatomie-physiologie avec une.

29 août 2017 . 1).20 \$#-, +.4, /%; -64=3%; - 4&%; E:/%A 0 9 -(=3 ! D5# -0%(0 ... Les 6 processus physiopathologiques : UE 2.1, 2.4 à 2.9 - semestres 1 à 5 -.

download LES 6 MESSIES by Mark Frost epub, ebook, epub, register for free. id: . Les 6 processus physiopathologiques : UE 2.1, 2.4 à 2.9 - semestres 1 à 5 by.

Méthodologie du processus pathologique UE 6.1 1 CMZ - IFSI Raymond . S1 : Psychologie, sociologie, anthropologie Semestre : 1 Compétence : 6 CM : 40 heures . UE 5. Validation des stages L'analyse de pratique Évaluation des stages : 4 . UE 2.1 UE 2.2 UE 2.4 UE2.11 UE 2.6 UE 4.3 UE4.4 UE 2.5 UE 2.8 UE 2.11 .

UE 2.2 / cycles de la vie et grandes fonctions semestre 1. Favro, Cédric . Les 6 processus physiopathologiques / UE 2.1, 2.4 à 2.9 - semestres 1 à 5. Le Gal.

Il traite tous les UE du semestre 1 avec 1 évaluation. . l'entraînement pour valider les 6 processus physiopathologiques (UE 2.4, 2.5, 2.6, 2.7, 2.8 et 2.9) du DEL.

Les 6 processus physiopathologiques. . UE 2.1 - Semestre 1 . UE 2.4 - Semestre 1 . UE 2.9 - Semestre 5 . Réussir les évaluations Semestres 3, 4, 5 et 6

UE 2.1, 2.4 à 2.9 - semestres 1 à 5 - 3e Édition, Les 6 processus physiopathologiques, Morgane Le Gal, Estem. Des milliers de livres avec la livraison chez vous.

Cherchez-vous des Les 6 processus physiopathologiques : UE 2.1, 2.4 à 2.9 - semestres 1 à 5. Savez-vous, ce livre est écrit par Morgane Le Gal. Le livre a.

. 5 / UE 2.6 Processus psychopathologiques, Santé / UFR de Médecine / IFSI - Licence en soins infirmiers / Cours IFSI / Semestre 5 / UE 2.9 - MOOC-SPOC.

